

- PrimePortal für Wealth Management
KBL – KBL Asset Management Portal

Nahtlose Integration von externen Marktdaten und internen Informationen

Content-Logistik für KBL European Private Bankers

KBL European Private Bankers verfügt über umfassendes internationales Know-How bei Schätzungen und Empfehlungen in der Finanzberatung.

Dieses Wissen auch den Beratern vor Ort zugänglich zu machen, ist von zentraler Bedeutung für das Unternehmen, das seinem anspruchsvollen Kundenkreis eine hochwertige Vermögensverwaltung verspricht. Um ihren Finanzberatern das für eine erstklassige Kundenberatung nötige Spektrum an externen und internen Finanzinformationen zur Verfügung stellen zu können, beauftragte KBL European Private Bankers Interactive DataSM mit der Entwicklung eines Finanzinformationssystems. Auf der Basis von PrimePortal von Interactive Data entstand daraufhin das Asset Management Portal von KBL European Private Bankers. Die mehrsprachige, europäische Intranet-Lösung kombiniert Marktinformationen mit internen Inhalten und schafft damit für Berater und Investoren einen Mehrwert in Form von veredelten, aggregierten Daten.

Eric Zwickel aus der Asset Management Division der KBL Group kommentiert: „Wir setzen auf PrimePortal, da wir von der Leistung der Lösung und den internationalen Stärken von Interactive Data überzeugt sind. Das Tool Content Store gibt uns die gewünschte Flexibilität, um verschiedene Inhalte auszuliefern, und gleichzeitig die benötigte Genauigkeit zur kontrollierten Verbreitung sensibler oder kritischer Daten. Die weltweite Aufstellung von Interactive Data überzeugte uns davon, dass sie eine internationale Lösung zu unserer Zufriedenheit umsetzen würden.“

Auf die Bedürfnisse von Finanzdienstleistern zugeschnitten

Content Store ist das Content-Management-Tool von Interactive Data für Intranet- und Internet-Lösungen. Das Tool erlaubt die effiziente Verwaltung und Verbreitung von heterogenen Informationen in einem strukturierten Prozess über die komplette Organisationsstruktur des Privatbanken-Netzwerks. Das Herz von

Vorteile dieser Web-basierten Lösung:

- Kombination von Marktinformationen mit unternehmensinternen Inhalten
- Möglichkeit zur kontrollierten Verbreitung sensibler oder kritischer Daten durch nutzerbezogenes Permissionierungstool
- Vollautomatische Firmen- und Fonds-Berichte im PDF-Format
- Mehrsprachige Lösung für die Arbeit in einem internationalen Umfeld
- Direkte Verbindung zwischen Research, Fonds Management und Privatbankern für schnellere, effiziente Vermögensverwaltung

Mehr Informationen zum Thema Lösungen und Dienstleistungen für Private Banking erhalten Sie unter:

www.interactivedata.com



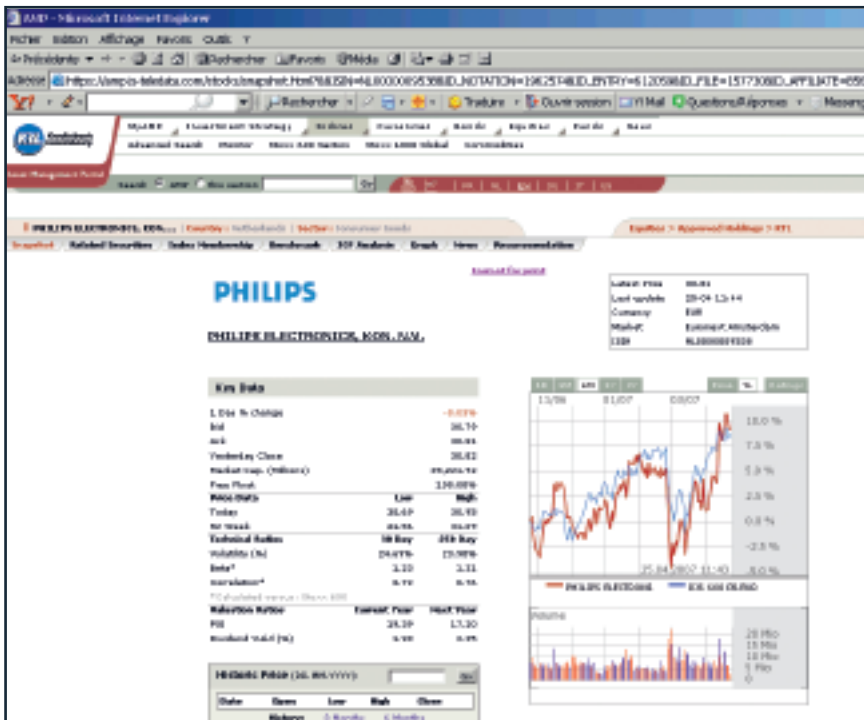
KBL European Private Bankers (KBL epb) ist Teil der KBC Group, einem der führenden Finanz-Konzerne in Europa. KBL epb treibt die Weiterentwicklung des europäischen Private Banking innerhalb der KBC Group voran.

Das Privatbankennetzwerk ist in 8 europäischen Ländern vertreten und verwaltet für seine Kunden rund 60 Milliarden Euro.




Interactive DataSM

Content Store ist ein Content-Management-System, das besonders auf die Bedürfnisse von Finanzdienstleistern zugeschnitten ist. Durch Content Store können autorisierte Nutzer der KBL European Private Bankers eigene Inhalte in das Asset Management Portal importieren. Redakteure verbreiten interne Informationen schnell und zuverlässig. Mit der web-basierten Lösung fügen sie Marktkommentare und Analystenempfehlungen ein, geben sie frei und veröffentlichen sie in kürzester Zeit. Externe Daten werden automatisch integriert. An jedem Standort profitieren Berater und Fonds-Manager von den umfassenden Informationen, die in Webseiten oder im PDF-Format aufbereitet sind. Das Asset Management Portal der KBL European Private Bankers unterstützt verschiedene Ansichten und For-



Content Umfang:

- Kursdaten, Indizes und Fonds
- Firmenprofile von FactSet, Compustat und Eurostockcity
- Interne Informationen und Analyse
- Nachrichten und aktuelle Marktinformationen

Produktmodule im Einsatz:

- Streams Professional (Quotes, Charts, News, PDF)
- Equities Suite
- Funds Suite
- Interactive Charts
- Content Store

mate, um so den Nutzen für Berater und Kunden zu optimieren. Der Transaction Monitor stellt die direkte Verbindung zwischen Portfolio Managern und Privatbankern her. Aktuelle Charts zeigen Schätzungen der KBL als Trendkanäle. Vollautomatische Firmenberichte können auf Anfrage inklusive aktueller Analysen, Firmenprofilen aus externen Quellen und aktuellen Marktdaten erzeugt werden. Ein integrierter Marktcalendar zeigt aktuelle wirtschaftliche Begebenheiten und Firmenergebnisse und stellt historische und aktuelle Kennzahlen internen Schätzungen gegenüber, um auf unerwartete Entwicklungen aufmerksam zu machen.

Heute verwenden bereits knapp 500 Mitarbeiter des Konzerns in acht Ländern das Asset Management Portal, um auf die gesammelten Informationen aus Marktdaten und interner Kompetenz zuzugreifen. Die Anwendung, einschließlich der webbasierten Redaktionsoberfläche, ist in sechs Sprachen erhältlich.

Über Interactive Data Corporation

Interactive Data Corporation ist ein führender Anbieter für Finanzinformationen. Zahlreiche Finanzinstitute, aktive Investoren, Software- und Dienstleistungsanbieter nutzen die Evaluationen festverzinslicher Wertpapiere, Referenzdaten, Echtzeit-Marktdaten, Handelsinfrastruktur-Services, Fixed Income-Analysen, Desktop-Lösungen und web-basierte Lösungen des Unternehmens. Interactive Data unterstützt Kunden auf der ganzen Welt in geschäftskritischen Bereichen wie Portfoliobewertung, regulatorische Compliance, Risikomanagement, elektronischer Handel und Wealth Management. Interactive Data hat seinen Hauptsitz in Bedford, Massachusetts, USA und beschäftigt rund 2.400 Mitarbeiter in Niederlassungen weltweit.

Weitere Informationen finden Sie auf www.interactivedata.com.

Interactive Data ■ www.interactivedata.com ■ info-ms@interactivedata.com

Interactive DataSM und das Interactive Data Logo sind Dienstleistungsmarken oder Warenzeichen der Interactive Data Corporation, und registrierte Dienstleistungsmarken in Australien, Europäischen Union, Deutschland, Japan, Korea, Neuseeland, Schweiz und Taiwan

©2010 Interactive Data Managed Solutions AG
04/2007